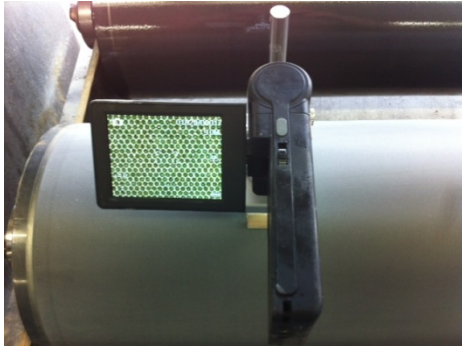


## Gebrauchsanweisung

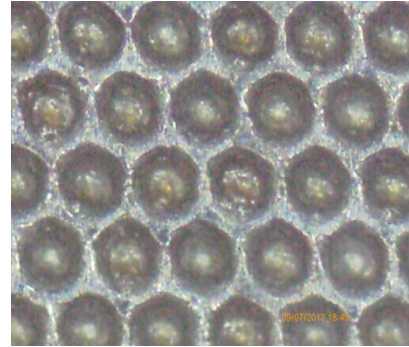
1.)



Prüfen Sie ihre Rasterwalze in dem Sie mit unserem Digital-Mikroskop die Nöpfchen bzw. Haschur oder andere Gravurtypen auf angetrocknete Lacke/Farben kontrollieren und ein Bild davon machen. Sollten Sie kein Mikroskop haben, reinigen Sie einen Teil der Rasterwalze um einen Vergleich zu haben zwischen einer nicht gereinigten Rasterwalze und einer gereinigten Rasterwalze.

**Bitte immer die Sicherheitsvorschriften im Umgang mit Pro Gravure Cleaner (PGC) beachten! Sicherheitsbrille und Handschuhe tragen!**

1.) vor Reinigung



2.)



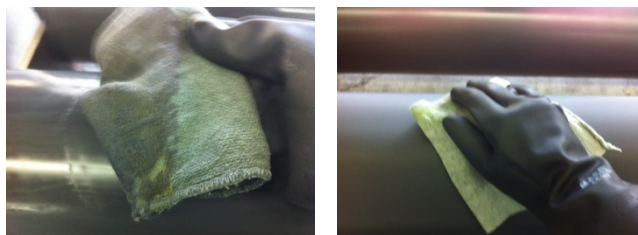
Mit dem Spezialschwamm gleichmäßig PGC auf die Rasterwalze auftragen. Dosieren Sie die Menge so, dass eine gleichmäßige Benetzung der Rasterwalze vorhanden ist. Lassen Sie nun den PGC dort 10-15 Minuten, je nach Verschmutzungsgrad auch länger, einwirken.

3.)



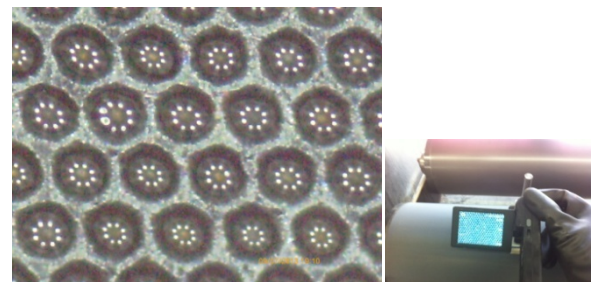
Nach der Einwirkzeit noch etwas PGC auftragen und mit der Spezial Bürste nacharbeiten. Bei Hexagonal Rastern in kleinen Kreisbewegungen. Haschur im gleichen Winkel zur Linie/Raster bearbeiten. Dadurch lösen Sie die Verkrustungen an den Stegkanten mechanisch an, lassen Sie dann den PGC dort noch ca. 5 Minuten einwirken.

4.)



Mit einem sauberen Putzlappen mehrmals mit Wasser die Rasterwalze abwischen bis alle Reste entfernt sind. Trocknen Sie die Rasterwalze gründlich und Überprüfen Sie den Reinigungseffekt mit dem Mikroskop und machen ein Bild. Sollte die Rasterwalze noch verschmutzt sein ist ein weiterer Reinigungsvorgang nötig.

5.) nach Reinigung



Hier sieht man die sauber gereinigte Rasterwalze mit z.B. Hexagonal- Raster. Man sieht sehr gut die LED-Lampen des Mikroskop im Nöpfchenboden widergespiegelt.